

# KELLERGESCHOSS 107 m<sup>2</sup>

Maßstab 1:100 | Raumhöhe: 2,53 m

Fischer  
D261

Designhaus

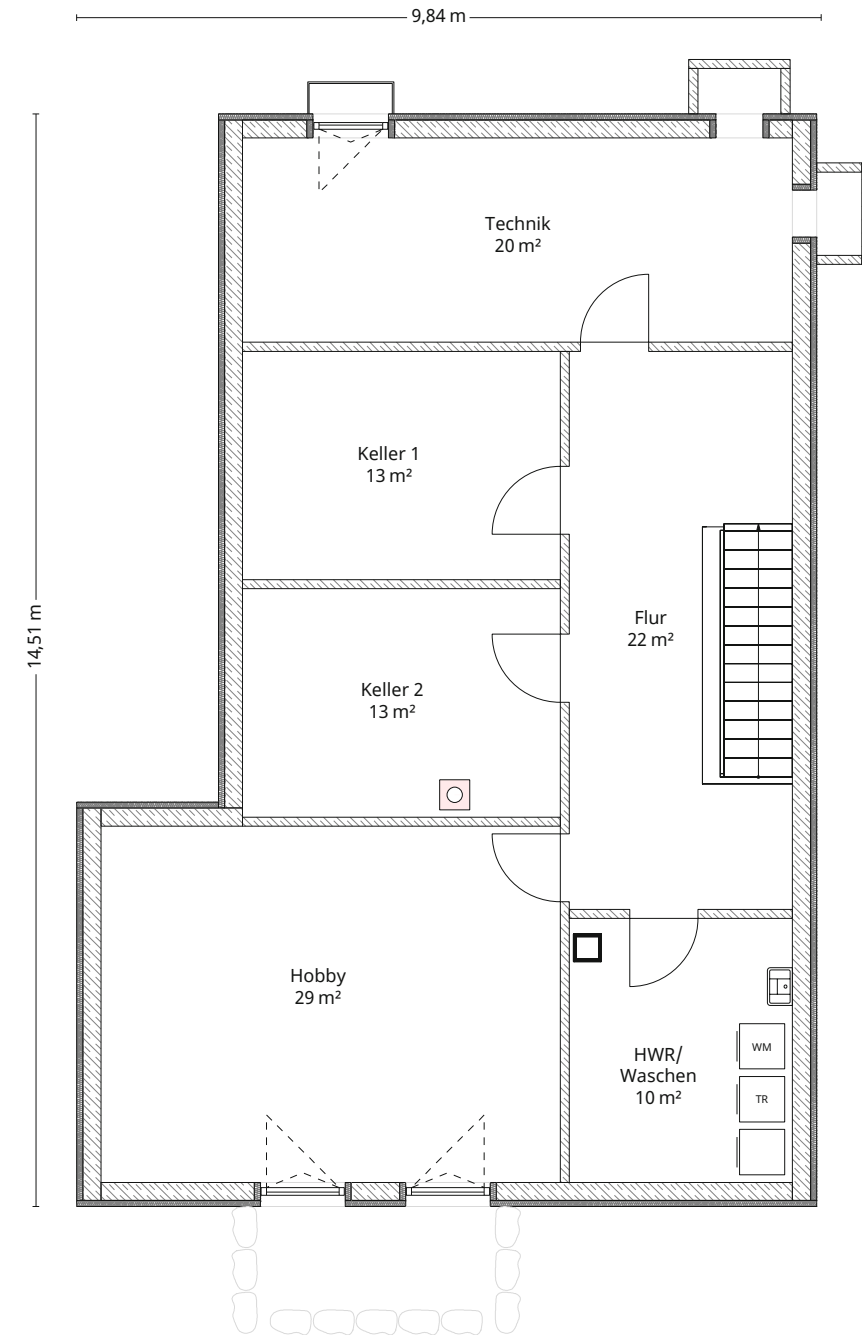
FALZLINIE



Fischer  
D261

Designhaus

FALZLINIE



frammelsberger  
HOLZHAUS

INNENSEITE

## GRUNDRISSE

Maßstab 1:100 | Insgesamt 261 m<sup>2</sup>

frammelsberger  
HOLZHAUS

### DACHGESCHOSS 42 m<sup>2</sup>

Schlafboden Kind 1	14 m <sup>2</sup>
Schlafboden Kind 2	14 m <sup>2</sup>
Schlafboden Kind 3	14 m <sup>2</sup>

### OBERGESCHOSS 116 m<sup>2</sup>

Eltern	21 m <sup>2</sup>
Kind 1	12 m <sup>2</sup>
Kind 2	12 m <sup>2</sup>
Kind 3	12 m <sup>2</sup>
Bad	11 m <sup>2</sup>
Duschbad	6 m <sup>2</sup>
Ankl.	8 m <sup>2</sup>
Galerie	18 m <sup>2</sup>

### ERDGESCHOSS 103 m<sup>2</sup>

Wohnen/Essen/Kochen	67 m <sup>2</sup>
Büro	12 m <sup>2</sup>
WC	3 m <sup>2</sup>
Abst.	5 m <sup>2</sup>
Windfang	16 m <sup>2</sup>

### KELLERGESCHOSS 107 m<sup>2</sup>

Hobby	29 m <sup>2</sup>
HWR/Waschen	10 m <sup>2</sup>
Technik	20 m <sup>2</sup>
Keller 1	13 m <sup>2</sup>
Keller 2	13 m <sup>2</sup>
Flur	22 m <sup>2</sup>

Speicher	44 m <sup>2</sup>
Balkon	16 m <sup>2</sup>
Garage	58 m <sup>2</sup>

### NOTIZEN

---

---

---

---

---

---

---

---

---

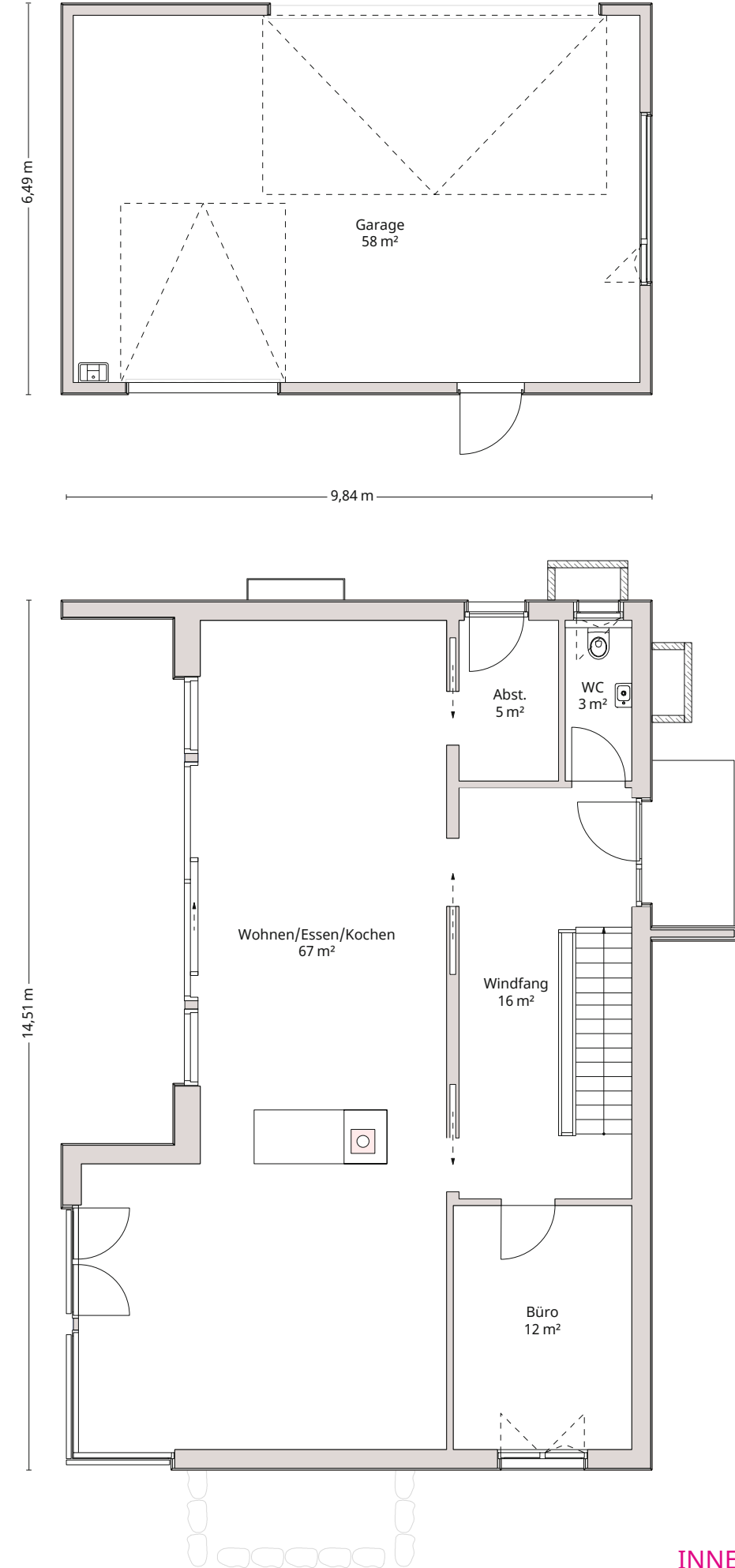
---

VORDERSEITE

RÜCKSEITE

# ERDGESCHOSS 103 m<sup>2</sup>

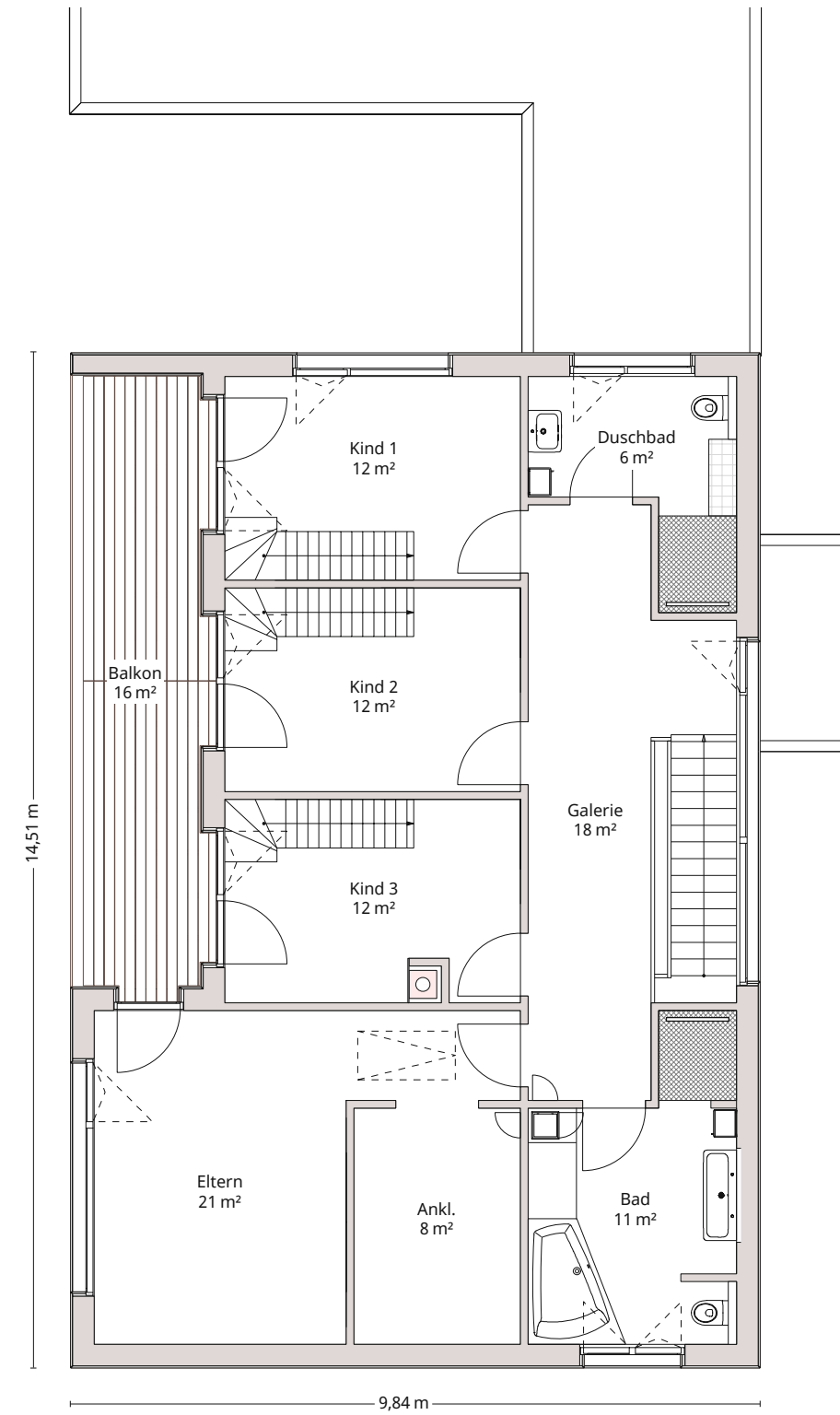
Maßstab 1:100 | Raumhöhe: 2,53 m



INNENSEITEN

# OBERGESCHOSS 116 m<sup>2</sup>

Maßstab 1:100 | Raumhöhe: 2,53 m



# DACHGESCHOSS 42 m<sup>2</sup>

Maßstab 1:100 | Raumhöhe: 2,53 m

