



Krank
B155
 Blockhaus

FALZLINIE

GRUNDRISSSE

Maßstab 1:100 | Insgesamt 155 m²

frammelsberger
 HOLZHAUS

DACHGESCHOSS 74 m²

Eltern	17 m ²
Kind 1	18 m ²
Kind 2	18 m ²
Bad	10 m ²
Ankl.	4 m ²
Flur	7 m ²

ERDGESCHOSS 81 m²

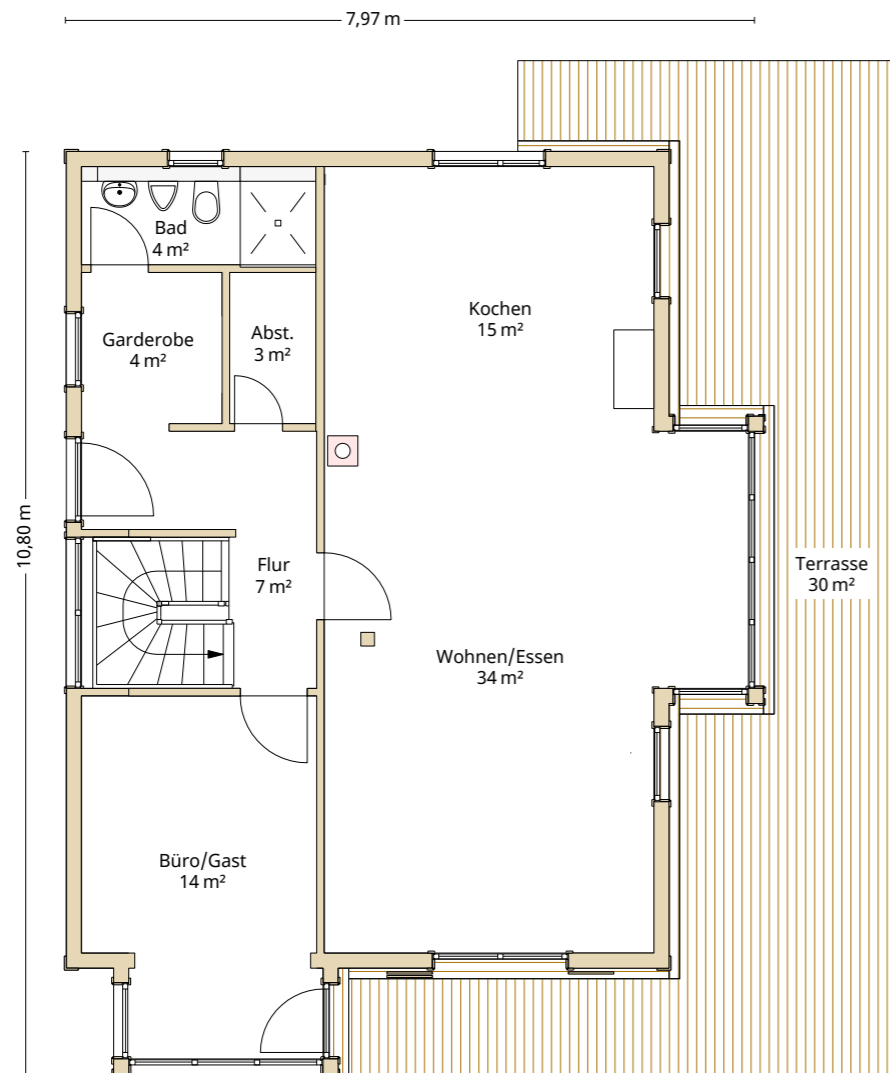
Wohnen/Essen	34 m ²
Kochen	15 m ²
Büro/Gast	14 m ²
Bad	4 m ²
Abst.	3 m ²
Garderobe	4 m ²
Flur	7 m ²

Terrasse	30 m ²
----------	-------------------

NOTIZEN

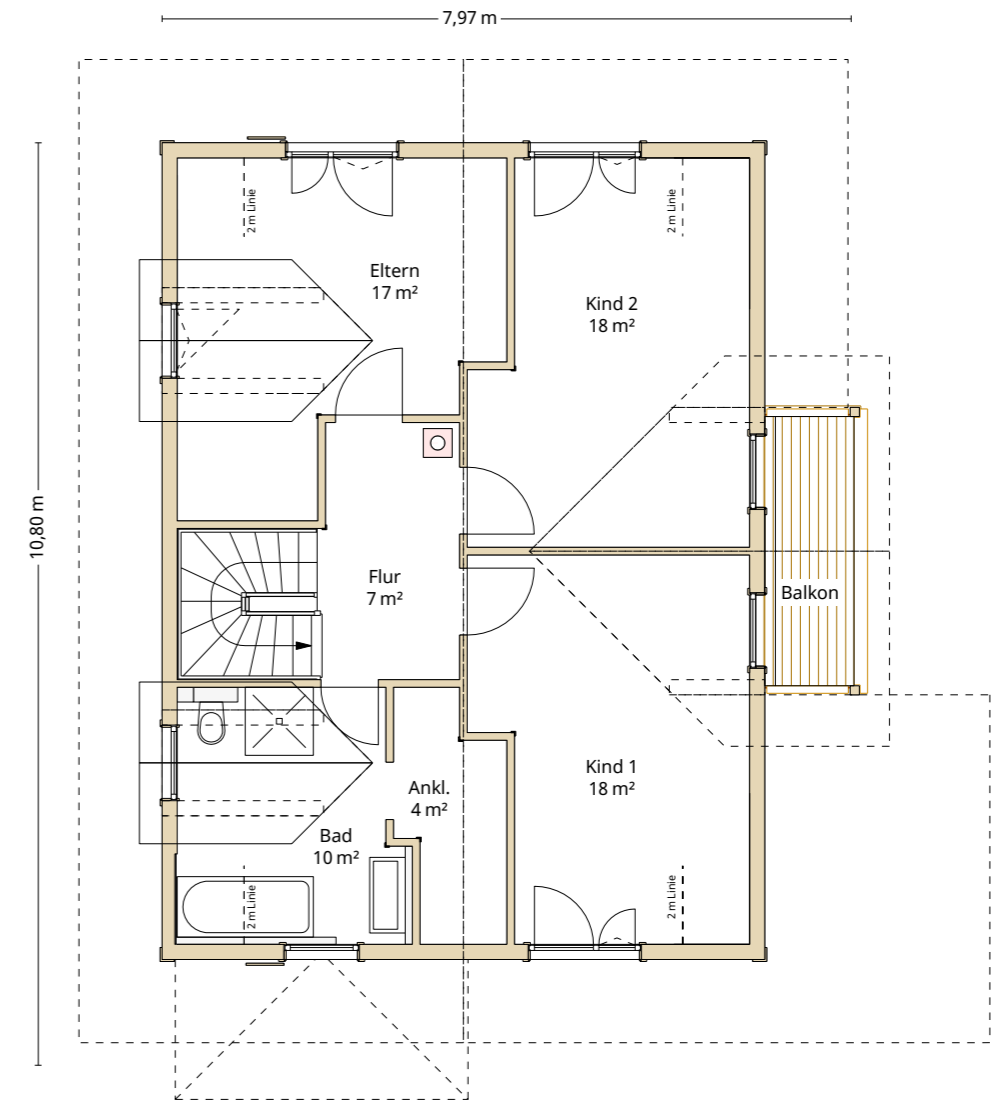
ERDGESCHOSS 81 m²

Maßstab 1:100 | Raumhöhe: 2,45 m



DACHGESCHOSS 74 m²

Maßstab 1:100 | Raumhöhe: 2,45 m



Krank
B155

Blockhaus

SICHTBARER BEREICH
WENN ZUGEKLAPPT

FALZLINIE

INNENSEITEN